

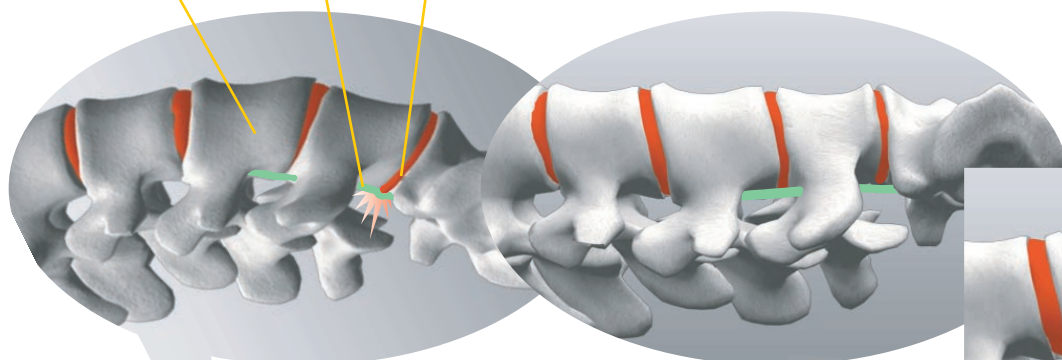
理想的な牽引装置とは？

能動型自動間欠牽引装置

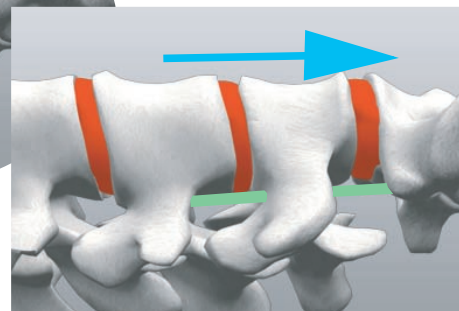
スーパートラック

SuperTrac ST-2L

腰椎 神経 椎間板

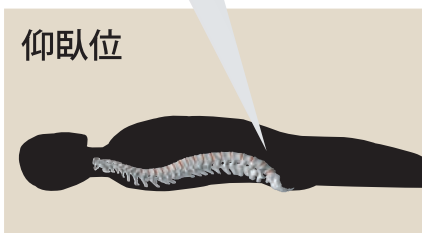


※これらはイメージ図です

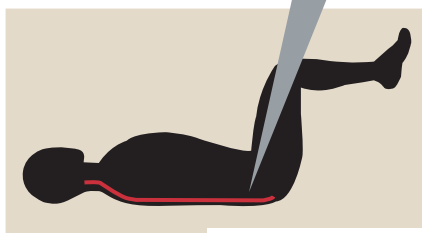


牽引を行うことにより、椎間板の神経への圧迫を緩和し、痛みを和らげます。

仰臥位



椎間板の髄核が脱出して神経を圧迫することにより、痛みが生じます。

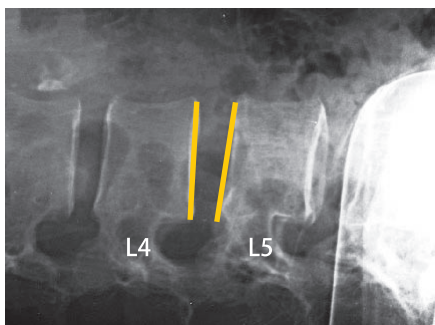


理想とされる牽引姿勢をとることで腰椎前彎が緩和され、良好な牽引が行えます。

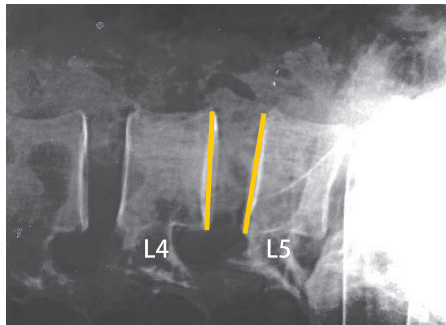
理想とされる牽引姿勢で牽引するスーパートラックは効果的な治療が期待できます。



治療前



治療中



スーパートラックを用いると上写真のように開大することが確認されています。